

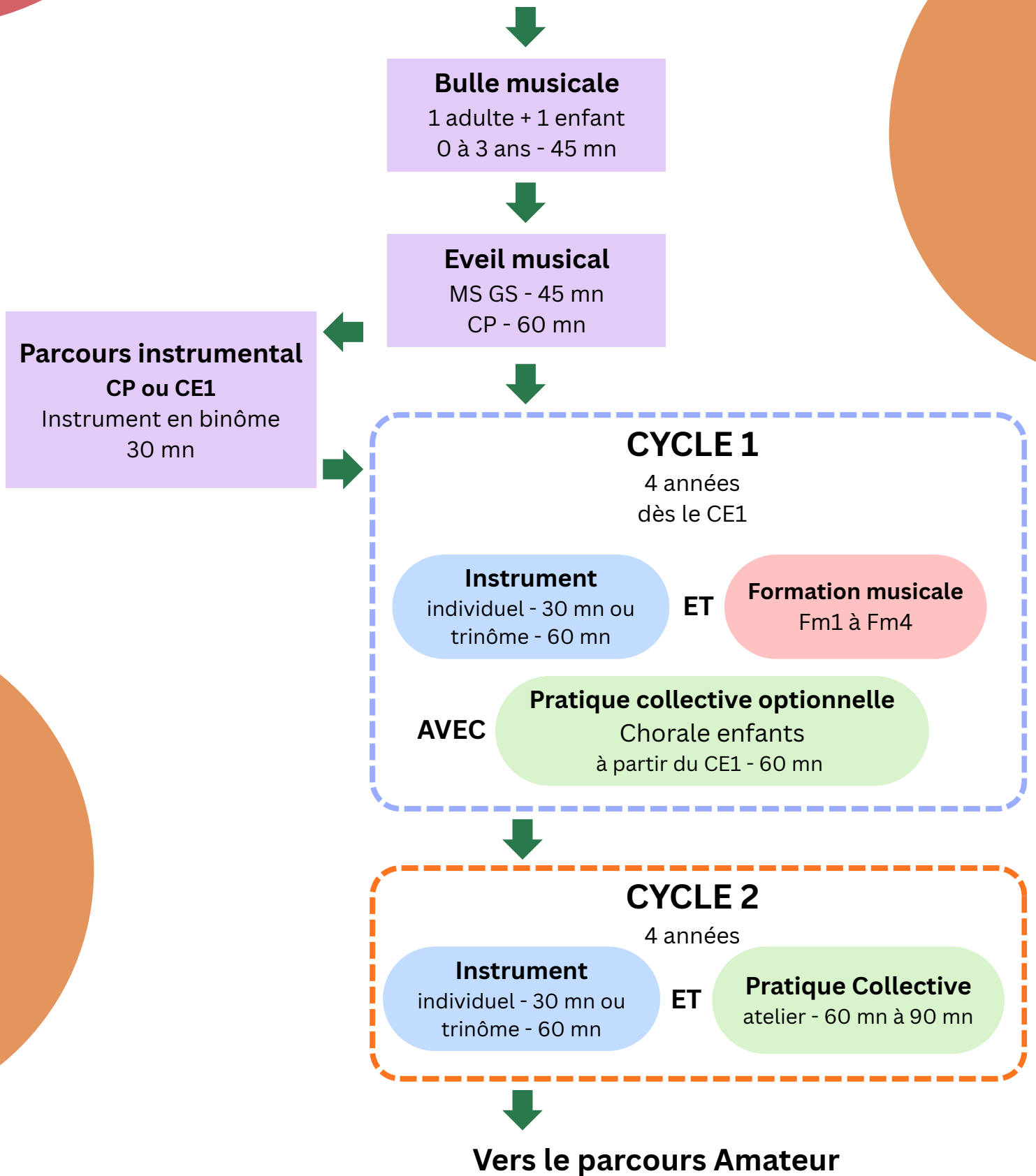
# *Ecole de musique de Couëron*



*2026 / 2027*

# Carte des enseignements

## Parcours général



*Note : Prendre en compte le niveau de classe à la rentrée scolaire*

# Carte des enseignements

## Autres parcours

### Parcours Amateur

à partir de la classe de seconde



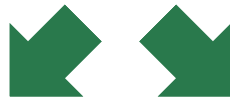
**Instrument**  
individuel - 30 mn ou  
trinôme - 60 mn

**ET / OU**

**Pratique collective**  
Atelier - 60 à 120 mn

### Parcours Adapté

enfant, ado, adulte en situation de handicap et besoins spécifiques



**Instrument adapté**  
individuel - 30 mn

**ET / OU**

**Atelier APESH**  
60 mn

**Instruments** : accordéon chromatique - accordéon diatonique - batterie - chant - flûte à bec - flûte traversière - guitare classique - guitare basse - guitare électrique - harpe - percussions (xylophone, marimba) - piano - saxophone - trompette - violon - violon alto - violon traditionnel

**Pratiques collectives** : Atelier APESH - Atelier jazz adultes - Atelier folk et traditionnel (niv.1) - Atelier folk et trad'actuel (niv.2) - Atelier pop-rock adultes - Atelier pop-rock jeunes - Atelier vocal jeune - Chorale adultes - Chorale enfants - Ensemble flûtes à bec - Ensemble guitares - Ensemble instrumental - Orchestre

# Cours d'instruments

	LUNDI	MARDI	MERCREDI	JEUDI	VENDREDI	SAMEDI
<b>Accordéon chromatique</b>			10h30 à 18h45			
<b>Accordéon diatonique</b>	16h à 20h30					
<b>Batterie &amp; Percussion</b>	17h30 à 20h30	17h à 20h	12h50 à 18h45			9h à 10h
<b>Chant</b>		15h à 16h45	15h15 à 20h45		17h à 21h	9h à 14h
<b>Flûte à bec</b>				16h à 20h	10h30 à 20h30	
<b>Flûte traversière</b>	16h45 à 20h15		12h30 à 19h			
<b>Guitare classique &amp; Basse</b>			12h30 à 20h10		16h30 à 20h30	10h00 à 14h
<b>Guitare électrique</b>		17h à 21h	15h30 à 20h			
<b>Harpe</b>		15h30 à 20h00		15h30 à 20h00	15h30 à 20h00	
<b>Piano</b>		16h30 à 21h		16h30 à 21h		
<b>Saxophone</b>			14h à 20h15			
<b>Trompette</b>				16h45 à 20h45		10h à 13h
<b>Violon &amp; Alto</b>		17h à 21h		16h45 à 20h30	16h15 à 19h45	9h30 à 11h30
<b>Violon trad.</b>	16h30 à 20h30					

Tous les horaires indiqués dans cette plaquette sont sous réserve de changements à la rentrée.

# Cours d'instruments *suite*

	LUNDI	MARDI	MERCREDI	JEUDI	VENDREDI	SAMEDI
<b>Piano/chant (accompagnement)</b>		15h à 16h45	15h15 à 20h45		17h à 21h	9h à 14h
<b>Guitare d'accompagnement</b>		17h à 21h	15h30 à 20h			

# Cours collectifs

	LUNDI	MARDI	MERCREDI	JEUDI	VENDREDI	SAMEDI
<b>Bulle musicale</b>					11h 11h45	
<b>Eveil musical MS</b>			16h30 à 17h15			
<b>Eveil musical GS 1</b>			15h à 15h45			
<b>Eveil musical GS 2</b>			15h45 à 16h30			
<b>Eveil musical CP</b>			14h à 15h			
<b>Formation Musicale 1</b>	18h à 19h	17h à 18h			18h à 19h	
<b>Formation Musicale 2</b>	19h à 20h	18h à 19h			17h à 18h	
<b>Formation Musicale 3</b>	17h à 18h	19h à 20h		17h45 à 18h45	19h à 20h	
<b>Formation Musicale 4</b>			18h15 à 19h15		18h à 19h	

Tous les horaires indiqués dans cette plaquette sont sous réserve de changements à la rentrée.

# Ateliers de pratiques collectives

	LUNDI	MARDI	MERCREDI	JEUDI	VENDREDI	SAMEDI
<b>Atelier APESH</b>			17h45 à 18h45			
<b>Atelier jazz adultes</b>			20h30 à 22h			
<b>Atelier folk et traditionnel (niveau 1)</b>						10h à 11h30 Tous les 15 jours
<b>Atelier folk et trad' actuel (niveau 2)</b>						11h30 à 13h Tous les 15 jours
<b>Atelier pop-rock adultes</b>					19h à 20h	
<b>Atelier pop-rock jeunes</b>			19h15 à 20h15			
<b>Atelier vocal jeunes</b>			15h45 à 16h45			
<b>Chorale adultes</b>				20h à 22h		
<b>Chorale jeunes</b>			16h45 à 17h45			
<b>Ensemble flûtes à bec</b>					19h30 à 20h30	
<b>Ensemble guitares</b>						11h30 à 12h30
<b>Ensemble instrumental</b>				18h30 à 20h		
<b>Orchestre</b>				18h45 à 19h45		

Tous les horaires indiqués dans cette plaquette sont sous réserve de changements à la rentrée.

# Parcours Découverte instrumentale

Des cours en binôme d'une durée de 4 semaines par instrument

Instrument	LUNDI	MARDI	MERCREDI	JEUDI	VENDREDI
Accordéon chromatique			17h45 à 18h15		
Accordéon diatonique	17h45 à 18h15				
Chant			17h45 à 18h15		
Flûte à bec				17h45 à 18h15	
Harpe		17h45 à 18h15			
Saxophone			17h45 à 18h15		
Trompette				17h45 à 18h15	
Violon & Alto				17h45 à 18h15	

Tous les horaires indiqués dans cette plaquette sont sous réserve de changements à la rentrée.

# Tarifs 2026 – 2027

## Une adhésion annuelle par foyer : 30 €

Par foyer fiscal, obligatoire et non remboursable

### Calcul du tarif :

Pour les Couëronnais : quotient familial (QF) \* taux multiplicateur

Pour les non Couëronnais : tarif Hors Commune (HC)

*Justificatifs de domicile et de quotient familial demandés à l'inscription*

### Tarif parcours général (jusqu'à la classe de seconde)

Activité	Taux multiplicateur	Plancher (tarif minimum)	Plafond (tarif maximum)	Tarif HC	Tarif plafond / semaine
Bulle musicale	0.180	97€	270€	325€	18€ (15semaines)
Eveil musical	0.123	97€	185€	255€	5.80€
Parcours découverte instrumentale	0.200	97€	300€	360€	9.38€
Cycle 1	0.433	205€	650€	715€	20.30€
Cycle 2	0.433	205€	650€	715€	20.30€
Chorale enfants	Tarif fixe : 95€				3€

Le tarif plafond par semaine est donné à titre d'information, il inclut 1 ou 2 cours selon le parcours choisi.

# Tarifs 2026 - 2027 suite

## Tarif parcours amateur (à partir de la classe de seconde)

Activité	Taux multiplicateur	Plancher (tarif minimum)	Plafond (tarif maximum)	Tarif HC	Tarif plafond / semaine
Instrument	0.286	155€	430€	470€	13.40€
Atelier	0.156	112€	235€	270€	7.34€
Instrument + Atelier	0.433	205€	650€	715€	20.30€
Chorale adultes	Tarif fixe : 105€				3.30€
APESH	Tarif fixe : 112€				3.50€

Le tarif plafond par semaine est donné à titre d'information, il inclut 1 ou 2 cours selon le parcours choisi.

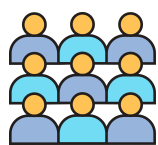
**Réduction Pack famille** dès le 2e inscrit : 10% appliqués sur le tarif le moins cher.  
Réduction appliquée sur le 2ème instrument pratiqué : 10%  
Réduction appliquée sur le 2ème atelier dont la chorale : 30%

**Moyens de règlements** : CB, Chèque (paiement comptant), Prélèvements automatiques, chèques vacances ANCV (papiers et numériques), virements bancaires



**Adhésion** : règlement en une fois  
**Cotisation** : règlement 1 ou 9 fois  
**Location** : règlement 1 ou 3 fois

## Présentation



372 élèves  
18 professeurs  
20 bénévoles



17 instruments  
9 cours collectifs  
13 ateliers de pratique  
collectives

## Événements

1 Spectacle à la salle de l'Estuaire  
2 Plateaux au Théâtre Boris Vian  
Auditions des classes

+

Organisation d'une dizaine d'événements avec les structures couëronnaises et participation à une vingtaine de manifestations, dans la commune ou hors commune.

## Mécénat

Une action solidaire est mise en place auprès des particuliers et des entreprises, sous forme de dons ou en numéraire, afin de constituer un parc d'instruments qui sera proposé aux familles aux revenus modestes. Tout don en numéraire ouvre droit à une réduction d'impôt de 60%.

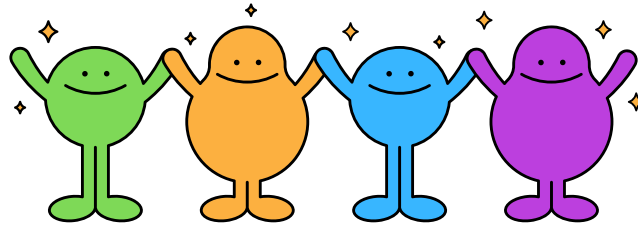
## Location d'instruments

La location d'un instrument se fait de septembre à juin. La révision est obligatoire pour les instruments. Une attestation de responsabilité civile sera demandée à la remise de l'instrument. La location d'instrument est ouverte à tous les adhérents, mais les bénéficiaires prioritaires sont les adhérents aux revenus limités (QF < 1500) L'instrument de location sera proposé aux familles après la phase de pré-inscriptions se déroulant début juin.

## Handicap

Une rencontre individuelle peut être organisée avec le directeur avant l'inscription, afin d'organiser ensemble les modalités d'accueil les plus adaptées aux besoins spécifiques de l'élève.

# NOS VALEURS



Entraide

Inclusion

Ouverture

Apprentissage

Valeurs Associatives

Partage

Plaisir

ADAPTABILITÉ

Ecoute

Transmission

EXIGENCE

Valeurs Pédagogiques

# RENSEIGNEMENTS

musique@edm-coueron.fr

02 40 85 01 77

<https://edm-coueron.fr>

## INSCRIPTIONS EN LIGNE 2026/2027

**ré-inscription : 1<sup>er</sup> au 7 juin 2026**  
**pré-inscription : 8 au 14 juin 2026**  
[inscription@edm-coueron.fr](mailto:inscription@edm-coueron.fr)

**Reprise des cours à partir du  
lundi 14 septembre 2026**

