

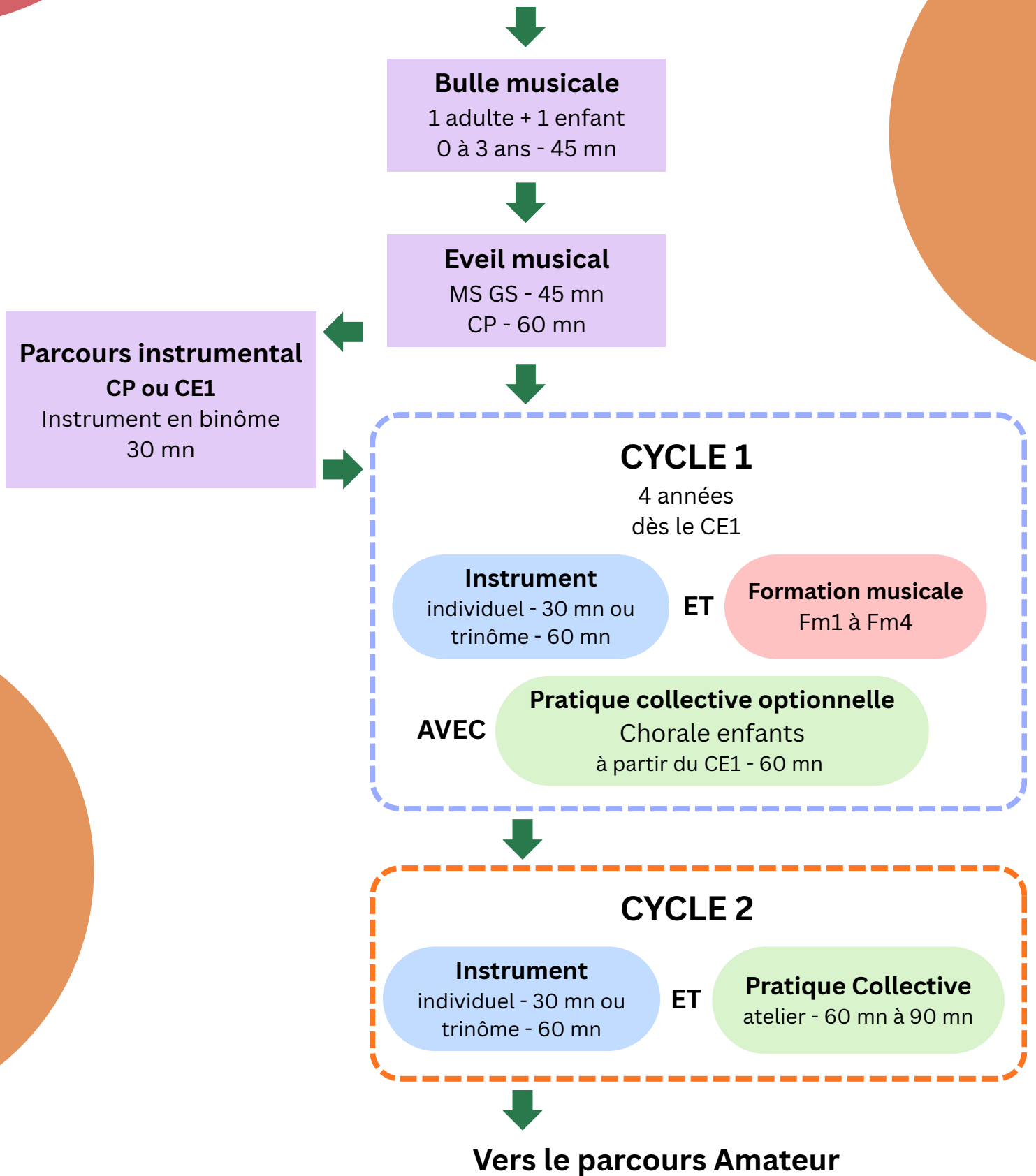
Ecole de musique de Couëron



2026 / 2027

Carte des enseignements

Parcours général



Note : Prendre en compte le niveau de classe à la rentrée scolaire

Carte des enseignements

Autres parcours

Parcours Amateur

à partir de la classe de seconde



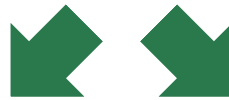
Instrument
individuel - 30 mn ou
trinôme - 60 mn

ET / OU

Pratique collective
Atelier - 60 à 120 mn

Parcours Adapté

enfant, ado, adulte en situation de handicap et besoins spécifiques



Instrument adapté
individuel - 30 mn

ET / OU

Atelier APESH
60 mn

Instruments : accordéon chromatique - accordéon diatonique - batterie - chant - flûte à bec - flûte traversière - guitare classique - guitare basse - guitare électrique - harpe - percussions (xylophone, marimba) - piano - saxophone - trompette - violon - violon alto - violon traditionnel

Pratiques collectives : Atelier APESH - Atelier jazz adultes - Atelier folk et traditionnel (niv.1) - Atelier folk et trad'actuel (niv.2) - Atelier pop-rock adultes - Atelier pop-rock jeunes - Chorale jeunes - Chorale adultes - Chorale enfants - Ensemble flûtes à bec - Ensemble guitares - Ensemble instrumental - Orchestre

Cours d'instruments

	LUNDI	MARDI	MERCREDI	JEUDI	VENDREDI	SAMEDI
Accordéon chromatique			10h30 à 18h45			
Accordéon diatonique	16h à 20h30					
Batterie & Percussion	17h30 à 20h30	17h à 20h	12h50 à 18h45			9h à 10h
Chant		15h à 16h45	15h15 à 20h45		17h à 21h	9h à 14h
Flûte à bec				16h à 20h	10h30 à 20h30	
Flûte traversière	16h45 à 20h15		12h30 à 19h			
Guitare classique & Basse			12h30 à 20h10		16h30 à 20h30	10h00 à 14h
Guitare électrique		17h à 21h	15h30 à 20h			
Harpe		15h30 à 20h00		15h30 à 20h00	15h30 à 20h00	
Piano		16h30 à 21h		16h30 à 21h		
Saxophone			14h à 20h15			
Trompette				16h45 à 20h45		10h à 13h
Violon & Alto		17h à 21h		16h45 à 20h30	16h15 à 19h45	9h30 à 11h30
Violon trad.	16h30 à 20h30					

Tous les horaires indiqués dans cette plaquette sont sous réserve de changements à la rentrée.

Cours d'instruments *suite*

	LUNDI	MARDI	MERCREDI	JEUDI	VENDREDI	SAMEDI
Piano/chant (accompagnement)		15h à 16h45	15h15 à 20h45		17h à 21h	9h à 14h
Guitare d'accompagnement		17h à 21h	15h30 à 20h			

Cours collectifs

	LUNDI	MARDI	MERCREDI	JEUDI	VENDREDI	SAMEDI
Bulle musicale					11h 11h45	
Eveil musical MS			17h30 à 17h15			
Eveil musical GS 1			15h à 15h45			
Eveil musical GS 2			15h45 à 16h30			
Eveil musical CP			14h à 15h			
Formation Musicale 1	18h à 19h	17h à 18h			18h à 19h	
Formation Musicale 2	19h à 20h	18h à 19h			17h à 18h	
Formation Musicale 3	17h à 18h	19h à 20h		17h45 à 18h45	19h à 20h	
Formation Musicale 4			18h15 à 19h15		18h à 19h	

Tous les horaires indiqués dans cette plaquette sont sous réserve de changements à la rentrée.

Ateliers de pratiques collectives

	LUNDI	MARDI	MERCREDI	JEUDI	VENDREDI	SAMEDI
Atelier APESH			17h45 à 18h45			
Atelier jazz adultes			20h30 à 22h			
Atelier folk et traditionnel (niveau 1)						10h à 11h30 Tous les 15 jours
Atelier folk et trad' actuel (niveau 2)						11h30 à 13h Tous les 15 jours
Atelier pop-rock adultes					19h à 20h	
Atelier pop-rock jeunes			19h15 à 20h15			
Atelier vocal jeunes			15h45 à 16h45			
Chorale adultes				20h à 22h		
Chorale jeunes			16h45 à 17h45			
Ensemble flûtes à bec					19h30 à 20h30	
Ensemble guitares						11h30 à 12h30
Ensemble instrumental				18h30 à 20h		
Orchestre				18h45 à 19h45		

Tous les horaires indiqués dans cette plaquette sont sous réserve de changements à la rentrée.

Parcours Découverte instrumentale

Des cours en binôme d'une durée de 4 semaines par instrument

Instrument	LUNDI	MARDI	MERCREDI	JEUDI	VENDREDI
Accordéon chromatique			17h45 à 18h15		
Accordéon diatonique	17h45 à 18h15				
Chant			17h45 à 18h15		
Flûte à bec				17h45 à 18h15	
Harpe		17h45 à 18h15			
Saxophone			17h45 à 18h15		
Trompette				17h45 à 18h15	
Violon & Alto				17h45 à 18h15	

Tous les horaires indiqués dans cette plaquette sont sous réserve de changements à la rentrée.

Tarifs 2026 – 2027

Une adhésion annuelle par foyer : 30 €

Par foyer fiscal, obligatoire et non remboursable

Calcul du tarif :

Pour les Couëronnais : quotient familial (QF) *taux multiplicateur

Pour les non Couëronnais : tarif Hors Commune (HC)

Justificatifs de domicile et de quotient familial demandés à l'inscription

Tarif parcours général (jusqu'à la classe de seconde)

Activité	Taux multiplicateur	Plancher (tarif minimum)	Plafond (tarif maximum)	Tarif HC	Tarif plafond / semaine
Bulle musicale	0.180	97€	270€	325€	18€ (15semaines)
Eveil musical	0.123	97€	185€	255€	5.80€
Parcours découverte instrumentale	0.200	97€	300€	360€	9.38€
Cycle 1	0.433	205€	650€	715€	20.30€
Cycle 2	0.433	205€	650€	715€	20.30€
Chorale enfants	Tarif fixe : 95€				3€

Le tarif plafond par semaine est donné à titre d'information, il inclut 1 ou 2 cours selon le parcours choisi.

Tarifs 2026 - 2027 suite

Tarif parcours amateur (à partir de la classe de seconde)

Activité	Taux multiplicateur	Plancher (tarif minimum)	Plafond (tarif maximum)	Tarif HC	Tarif plafond / semaine
Instrument	0.286	155€	430€	470€	13.40€
Atelier	0.156	112€	235€	270€	7.34€
Parcours instrumental	0.433	205€	650€	715€	20.30€
Chorale adultes	Tarif fixe : 105€				3.30€
APESH	Tarif fixe : 112€				3.50€

Le tarif plafond par semaine est donné à titre d'information, il inclut 1 ou 2 cours selon le parcours choisi.

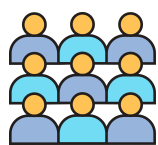
Réduction Pack famille dès le 2e inscrit : 10% appliqués sur le tarif le moins cher.
Réduction appliquée sur le 2ème instrument pratiqué : 10%
Réduction appliquée sur le 2ème atelier dont la chorale : 30%

Moyens de règlements : CB, Chèque (paiement comptant), Prélèvements automatiques, chèques vacances ANCV (papiers et numériques), virements bancaires



Adhésion : règlement en une fois
Cotisation : règlement 1 ou 9 fois
Location : règlement 1 ou 3 fois

Présentation



372 élèves
18 professeurs
20 bénévoles



17 instruments
9 cours collectifs
13 ateliers de pratique
collectives

Evénements

1 Spectacle à la salle de l'Estuaire
2 Plateaux au Théâtre Boris Vian
Auditions des classes

+

Organisation d'une dizaine d'événements avec les structures couëronnaises et participation à une vingtaine de manifestations, dans la commune ou hors commune.

Mécénat

Une action solidaire est mise en place auprès des particuliers et des entreprises, sous forme de dons ou en numéraire, afin de constituer un parc d'instruments qui sera proposé aux familles aux revenus modestes. Tout don en numéraire ouvre droit à une réduction d'impôt de 60%.

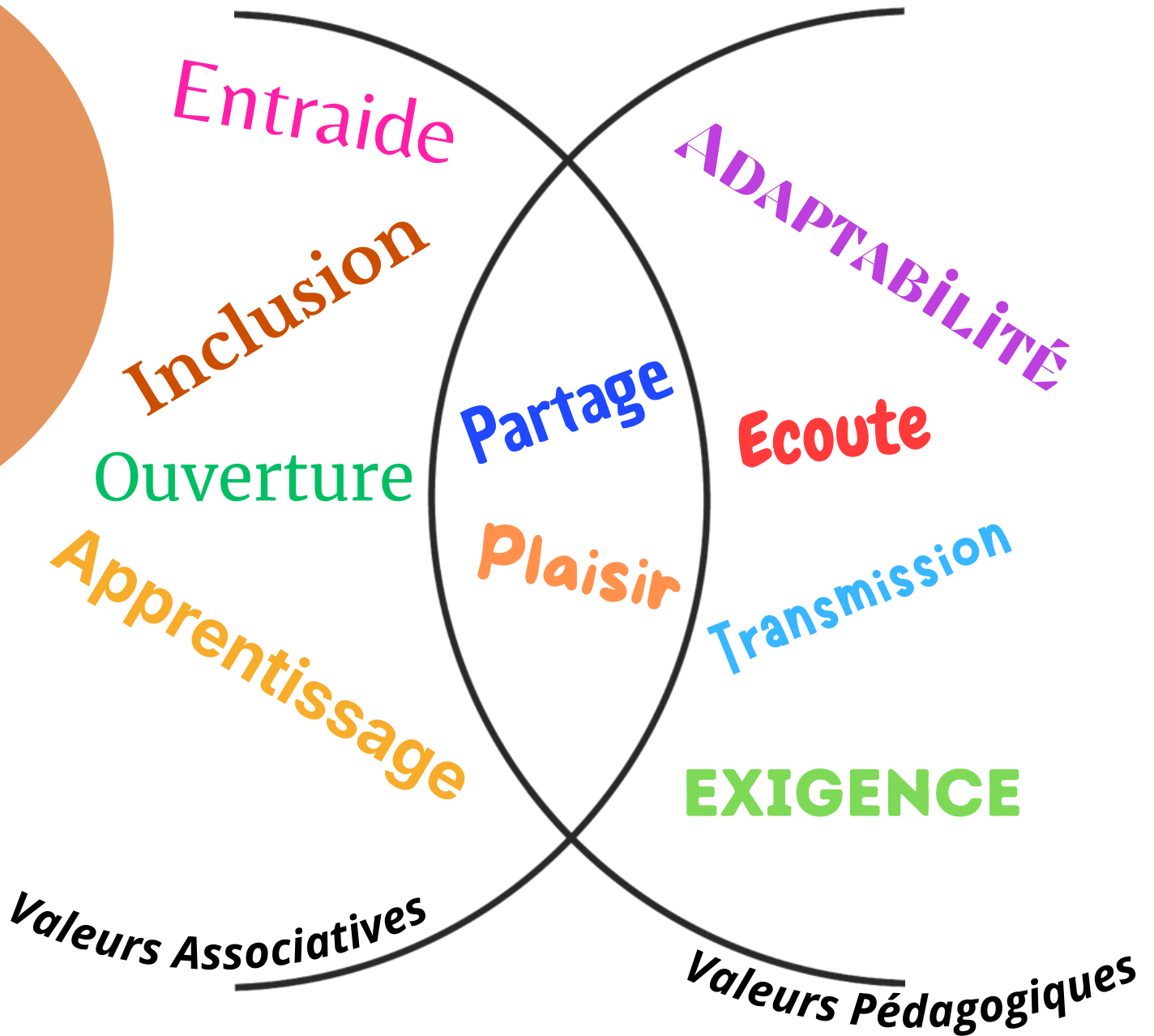
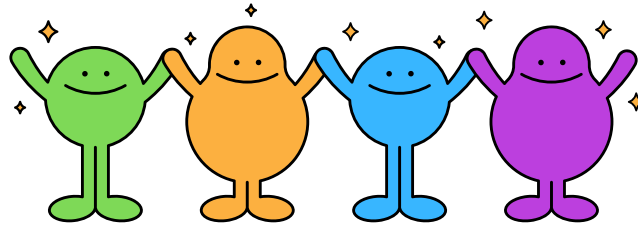
Location d'instruments

La location d'un instrument se fait de septembre à juin. La révision est obligatoire pour les instruments. Une attestation de responsabilité civile sera demandée à la remise de l'instrument. La location d'instrument est ouverte à tous les adhérents, mais les bénéficiaires prioritaires sont les adhérents aux revenus limités (QF < 1500) L'instrument de location sera proposé aux familles après la phase de pré-inscriptions se déroulant début juin.

Handicap

Une rencontre individuelle peut être organisée avec le directeur avant l'inscription, afin d'organiser ensemble les modalités d'accueil les plus adaptées aux besoins spécifiques de l'élève.

NOS VALEURS



RENSEIGNEMENTS

musique@edm-coueron.fr

02 40 85 01 77

<https://edm-coueron.fr>

INSCRIPTIONS EN LIGNE 2026/2027

ré-inscription : 1^{er} au 7 juin 2026

pré-inscription : 8 au 14 juin 2026

inscription@edm-coueron.fr

**Reprise des cours à partir du
lundi 14 septembre 2026**

